



# REGIONE MOLISE

## SERVIZIO DI PROTEZIONE CIVILE

### CENTRO FUNZIONALE DECENTRATO DEL MOLISE



Direttiva del Presidente del Consiglio dei Ministri del 27.02.2004 "Indirizzi operativi per la gestione organizzativa e funzionale del Sistema di Allertamento Nazionale e Regionale per il rischio idrogeologico e idraulico ai fini di Protezione Civile" - DGR Molise N° 78 del 19.02.2018 "Sistema di Allertamento Multi-Rischio della Regione Molise"

## Bollettino di Vigilanza

Num. 185 del 01/07/2024

IL PREVISORE:

Giancarlo De Lisi

Inizio validità ore 14:00 del 01/07/2024

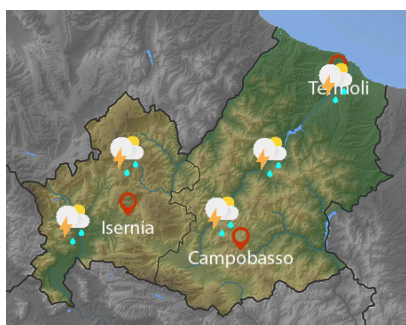
Fine validità ore 23:59 del 02/07/2024

Prossimo Aggiornamento ore 14:00 del 02/07/2024

### Previsione Sinottica

Una vasta saccatura atlantica, che dal Nord Europa si spinge fino alla Penisola Iberica, oggi tenderà a scendere di latitudine, causando una nuova fase di instabilità al Nord, specie sui settori orientali, in estensione pomeridiana al Centro. Domani l'asse di saccatura attraverserà la Penisola, portando un peggioramento più organizzato, specie sulle regioni del versante adriatico. Mercoledì si instaurerà un flusso fresco in quota nord-occidentale, che favorirà l'insorgere di attività temporalesca pomeridiana su tutte le aree interne, in particolare lungo la dorsale appenninica. La ventilazione, generalmente debole variabile oggi, tenderà a divenire occidentale e a rinforzare ad iniziare dalla Sardegna, per poi estendersi domani alla Sicilia ed alla Calabria, dove si attenuerà nella seconda parte della giornata di mercoledì. Le temperature, in diminuzione al Centro-Nord, ma con valori massimi ancora elevati al Sud, domani subiranno un sensibile calo al Centro-Sud, marcato sui settori orientali della Penisola.

### Previsione meteorologica per oggi 01/07/2024 fino alle ore 23:59 L.T



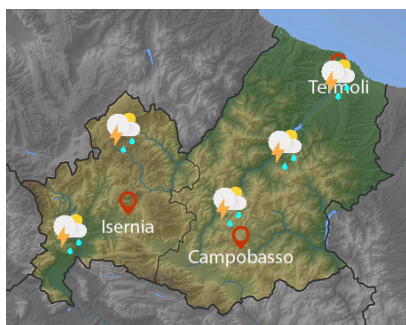
**Stato del Cielo:** aumento della nuvolosità nella seconda parte della giornata con precipitazioni a isolate a sparse, a prevalente carattere di rovescio o temporale con quantitativi cumulati deboli.

**Temperature:** in sensibile diminuzione.

**Venti:** deboli dai quadranti nord-orientali.

**Mare:** poco mosso.

### Previsione meteorologica per domani 02/07/2024 fino alle ore 23:59 L.T



**Stato del Cielo:** nuvoloso con precipitazioni sparse, a prevalente carattere di rovescio o temporale, con quantitativi cumulati moderati.

**Temperature:** minime in sensibile diminuzione.

**Venti:** deboli dai quadranti nord-occidentali in attenuazione e in rotazione ai quadranti nord-occidentali.

**Mare:** da poco mosso a mosso.

### Tendenza: Previsione per il 01/07/2024 (+2D)

Mercoledì spiccata variabilità specie nelle ore centrali della giornata.



C DA SELVA DEL CAMPO, SNC - 86020 CAMPOCHIARO (CB)  
SALA OPERATIVA 0874.7791  
centro.funzionale@mail.regione.molise.it  
sala.operativa@protezionecivile.molise.it

NUMERO VERDE 800 120 021  
regionemolise@cert.regione.molise.it  
sala.operativa@pec.protezionecivile.molise.it



**REGIONE MOLISE**  
**SERVIZIO DI PROTEZIONE CIVILE**  
**CENTRO FUNZIONALE DECENTRATO DEL MOLISE**



Direttiva del Presidente del Consiglio dei Ministri del 27.02.2004 "Indirizzi operativi per la gestione organizzativa e funzionale del Sistema di Allertamento Nazionale e Regionale per il rischio idrogeologico e idraulico ai fini di Protezione Civile" - DGR Molise N° 78 del 19.02.2018 "Sistema di Allertamento Multi-Rischio della Regione Molise"

## Bollettino di Sintesi delle Criticità

**IL PREVISORE:**

**Giancarlo De Lisi**

Inizio validità ore 14:00 del 01/07/2024
--

Fine validità ore 23:59 del 01/07/2024
--

Prossimo Aggiornamento ore 14:00 del 02/07/2024
---

### Il Centro Funzionale della Regione Molise:

#### Valuta le seguenti criticità

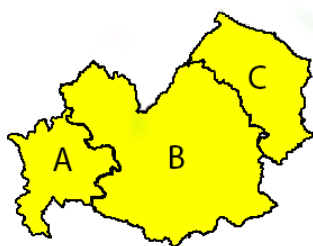
Premesso che: **Non ci sono avvisi in corso**

seguirà un avviso di allerta per la giornata di domani martedì 02.07.2024, non sono esclusi fenomeni temporaleschi dal pomeriggio di oggi con quantitativi deboli per poi intensificarsi nelle prime ore di domani.

- Sulla base della previsione sinottica sull'Italia e della previsione quantitativa di precipitazione per le zone di vigilanza meteorologica emesse in data odierna dal Settore Meteo del Centro Funzionale Centrale del Dipartimento della Protezione Civile;
- Sulla base dei dati disponibili registrati dalla rete di monitoraggio meteoidropluviometrica nelle ultime 24 ore;

**Oggi**

**Zona di Allerta**



Tipo Criticità	A	B	C
Idrogeologica	VERDE	VERDE	VERDE
Idraulica	VERDE	VERDE	VERDE
Temporali	VERDE	VERDE	VERDE
Vento	VERDE	VERDE	VERDE
Disagio Bioclimatico	GIALLO	GIALLO	GIALLO



Tipo Criticità	Litorale Molisano
Moto ondoso	VERDE

C.DA SELVA DEL CAMPO, SNC - 86020 CAMPOCHIARO (CB)



SALA OPERATIVA 0874.7791  
 centro.funzionale@mail.regione.molise.it  
 sala.operativa@protezionecivile.molise.it

NUMERO VERDE 800 120 021  
 regionemolise@cert.regione.molise.it  
 sala.operativa@pec.protezionecivile.molise.it



# REGIONE MOLISE

## SERVIZIO DI PROTEZIONE CIVILE

### CENTRO FUNZIONALE DECENTRATO DEL MOLISE



Direttiva del Presidente del Consiglio dei Ministri del 27.02.2004 "Indirizzi operativi per la gestione organizzativa e funzionale del Sistema di Allertamento Nazionale e Regionale per il rischio idrogeologico e idraulico ai fini di Protezione Civile" - DGR Molise N° 78 del 19.02.2018 "Sistema di Allertamento Multi-Rischio della Regione Molise"

#### IL PREVISORE:

**Giancarlo De Lisi**

Inizio validità ore 00:00 del 02/07/2024
--

Fine validità ore 23:59 del 02/07/2024
--

Prossimo Aggiornamento ore 14:00 del 02/07/2024
---

### Il Centro Funzionale della Regione Molise:

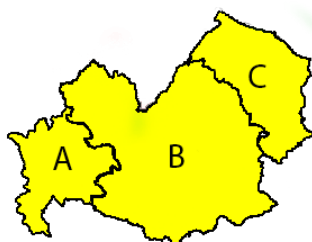
#### Valuta le seguenti criticità

Premesso che: **Non ci sono avvisi in corso**

- Sulla base della previsione sinottica sull'Italia e della previsione quantitativa di precipitazione per le zone di vigilanza meteorologica emesse in data odierna dal Settore Meteo del Centro Funzionale Centrale del Dipartimento della Protezione Civile;
- Sulla base dei dati disponibili registrati dalla rete di monitoraggio meteoidropluviometrica nelle ultime 24 ore;

#### Domani

#### Zona di Allerta



Tipo Criticità	A	B	C
Idrogeologica	GIALLO	GIALLO	GIALLO
Idraulica	VERDE	VERDE	VERDE
Temporal	GIALLO	GIALLO	GIALLO
Vento	VERDE	VERDE	VERDE
Disagio Bioclimatico	VERDE	VERDE	VERDE



Tipo Criticità	Litorale Molisano
Moto ondoso	VERDE

C.DA SELVA DEL CAMPO, SNC - 86020 CAMPOCHIARO (CB)



SALA OPERATIVA 0874.7791  
 centro.funzionale@mail.regione.molise.it  
 sala.operativa@protezionecivile.molise.it

NUMERO VERDE 800 120 021  
 regionemolise@cert.regione.molise.it  
 sala.operativa@pec.protezionecivile.molise.it



# REGIONE MOLISE

## SERVIZIO DI PROTEZIONE CIVILE

### CENTRO FUNZIONALE DECENTRATO DEL MOLISE

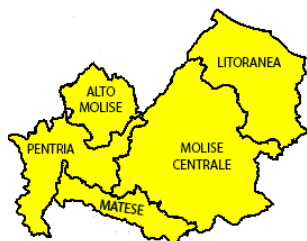


Direttiva del Presidente del Consiglio dei Ministri del 27.02.2004 "Indirizzi operativi per la gestione organizzativa e funzionale del Sistema di Allertamento Nazionale e Regionale per il rischio idrogeologico e idraulico ai fini di Protezione Civile" - DGR Molise N° 78 del 19.02.2018 "Sistema di Allertamento Multi-Rischio della Regione Molise"

### Criticità incendi Boschivi

Oggi

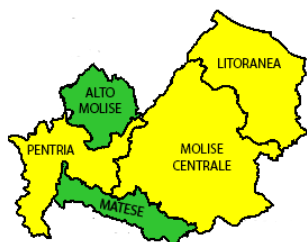
Incendi boschivi



Zona	Criticità
Litoranea	GIALLO
Molise Centrale	GIALLO
Matese	GIALLO
Pentria	GIALLO
Alto Molise	GIALLO

Domani

Incendi boschivi



Zona	Criticità
Litoranea	GIALLO
Molise Centrale	GIALLO
Matese	VERDE
Pentria	GIALLO
Alto Molise	VERDE

C.DA SELVA DEL CAMPO, SNC - 86020 CAMPOCHIARO (CB)



SALA OPERATIVA 0874.7791  
centro.funzionale@mail.regione.molise.it  
sala.operativa@protezionecivile.molise.it

NUMERO VERDE 800 120 021  
regionemolise@cert.regione.molise.it  
sala.operativa@pec.protezionecivile.molise.it



**REGIONE MOLISE**  
**SERVIZIO DI PROTEZIONE CIVILE**  
**CENTRO FUNZIONALE DECENTRATO DEL MOLISE**



Direttiva del Presidente del Consiglio dei Ministri del 27.02.2004 "Indirizzi operativi per la gestione organizzativa e funzionale del Sistema di Allertamento Nazionale e Regionale per il rischio idrogeologico e idraulico ai fini di Protezione Civile" - DGR Molise N° 78 del 19.02.2018 "Sistema di Allertamento Multi-Rischio della Regione Molise"

Analizzati i prodotti di previsione meteorologica relativi al documento Previsione Sinottica sull'Italia e la Previsione Quantitativa di precipitazione per le zone di vigilanza meteorologica emesse dal Dipartimento della Protezione Civile, Centro Funzionale Centrale, Settore Meteo, si trasmettono le valutazioni formulate dal Centro Funzionale Decentrato del Molise per il territorio regionale, contenute nell'allegato Bollettino di Vigilanza Regionale.

Pertanto si invitano i soggetti in indirizzo per i rispettivi adempimenti posti a loro carico, a voler adottare le iniziative più opportune. Eventuali ulteriori comunicazioni saranno inoltrate in relazione all'evoluzione delle condizioni meteorologiche. Il presente Bollettino di vigilanza è consultabile sul sito web: [www.protezionecivile.molise.it](http://www.protezionecivile.molise.it).

**IL DIRIGENTE DEL  
SERVIZIO DI PROTEZIONE CIVILE**  
**dott. Gaspare Tocci**

(DOCUMENTO INFORMATICO SOTTOSCRITTO CON FIRMA  
DIGITALE AI SENSI DELL'ART. 24 D.LGS 07/03/2005,82)

### **Lista distribuzione bollettino**

- Dipartimento Nazionale della Protezione Civile
- Province (Campobasso e Isernia)
- Prefetture (Campobasso e Isernia)
- A.S.R.E.M.
- Consorzi di Bonifica Piana di Venafro, Destra Trigno-Basso Biferno, Larinese-Basso Biferno, Integrale
- Anas - Società Autostrade - Trenitalia - Enel - SGM Rete Gas - Telecom - SEA - RFI
- A tutti i Comuni della Regione Molise
- Reparto Biodiversità Carabinieri Forestale Isernia
- Comando Regionale Carabinieri Forestale Abruzzo e Molise
- Parco Nazionale Abruzzo Lazio e Molise - Settore Mainarde
- Direzione Regionale VV.F.
- Molise Acque - Consorzio Capitanata
- Consorzi per lo Sviluppo Industriale di Campobasso-Bojano, Valle del Biferno, Isernia-Venafro Capitaneria di Porto (Termoli)

C.DA SELVA DEL CAMPO, SNC - 86020 CAMPOCHIARO (CB)



SALA OPERATIVA 0874.7791  
[centro.funzionale@mail.regione.molise.it](mailto:centro.funzionale@mail.regione.molise.it)  
[sala.operativa@protezionecivile.molise.it](mailto:sala.operativa@protezionecivile.molise.it)

NUMERO VERDE 800 120 021  
[regionemolise@cert.regione.molise.it](mailto:regionemolise@cert.regione.molise.it)  
[sala.operativa@pec.protezionecivile.molise.it](mailto:sala.operativa@pec.protezionecivile.molise.it)